

# ГЕНЕРАЛЬНЫЙ ПЛАН МУНИЦИПАЛЬНОЕ ОБРАЗОВАНИЕ "ЗАБОЛОТСКОЕ СЕЛЬСКОЕ ПОСЕЛЕНИЕ" ПЕРМСКОГО МУНИЦИПАЛЬНОГО РАЙОНА ПЕРМСКОГО КРАЯ

Карта функциональных зон поселения;  
планируемого размещения объектов местного значения поселения

Условные обозначения

Границы единиц административно-территориального деления Российской Федерации

сущ. планир. планир. к рек. к клиа.

Граница муниципального образования

Граница сельского поселения

Граница населенного пункта

Функциональные зоны

Территория населенного пункта

Производственная зона

Коммунально-складская зона

Зона инженерной инфраструктуры

Зона транспортной инфраструктуры

Зона сельскохозяйственного использования

Зона садоводческих или огороднических некоммерческих товариществ

Зона отдыха

Зона рекреационного назначения

Зона кладбищ

Зона лесов (земли лесного фонда)

Комплексное развитие территорий

Территория комплексного развития, включая территории, подлежащие комплексному освоению

Объекты федерального значения

Объект почтовой связи

Магистральный газопровод

Объекты регионального значения

Объекты социальной инфраструктуры, отдыха и туризма, санаторно-курортного назначения

Лечебно-профилактическая медицинская организация, оказывающая медицинскую помощь в амбулаторных условиях и (или) в условиях дневного стационара

Обособленное структурное подразделение медицинской организации, оказывающей первичную медико-санитарную помощь

Объекты транспортной инфраструктуры

Автомобильные дороги регионального значения

Мостовое сооружение

Остановочные пункты общественного пассажирского транспорта

Объекты трубопроводного транспорта и инженерной инфраструктуры

Электрическая подстанция 35 кВ

Линии электропередачи 35 кВ

Газопровод распределительный высокого давления

Объекты единой государственной системы предупреждения и ликвидации чрезвычайных ситуаций

Объект информирования и оповещения

Объекты местного значения

Объекты социальной инфраструктуры, отдыха и туризма, санаторно-курортного назначения

Дошкольная образовательная организация

Общеобразовательная организация

Спортивное сооружение

Детский оздоровительный лагерь

Парк культуры и отдыха

Административное здание (администрация поселения)

Объекты транспортной инфраструктуры

Автомобильные дороги местного значения

Остановочные пункты общественного пассажирского транспорта

Конечные остановочные пункты и (или) разворотные кольца общественного транспорта

Мостовое сооружение

Объекты трубопроводного транспорта и инженерной инфраструктуры

Трансформаторная подстанция (ТП)

Линии электропередачи 10 кВ

Артезианская скважина

Водонапорная башня

Насосная станция

Водопровод

Очистные сооружения (КОС)

Канализационная насосная станция (КНС)

Канализация самотечная

Канализация напорная

Источник тепловой энергии

Теплопровод распределительный (квартирный)

Базовая станция

Линия связи

Водоподпорные и водонапорные гидротехнические сооружения

Места погребения

Кладбище

Объекты, оказывающие влияние на развитие территории

Предприятие по рыболовству и рыбоводству

Частные автомобильные дороги

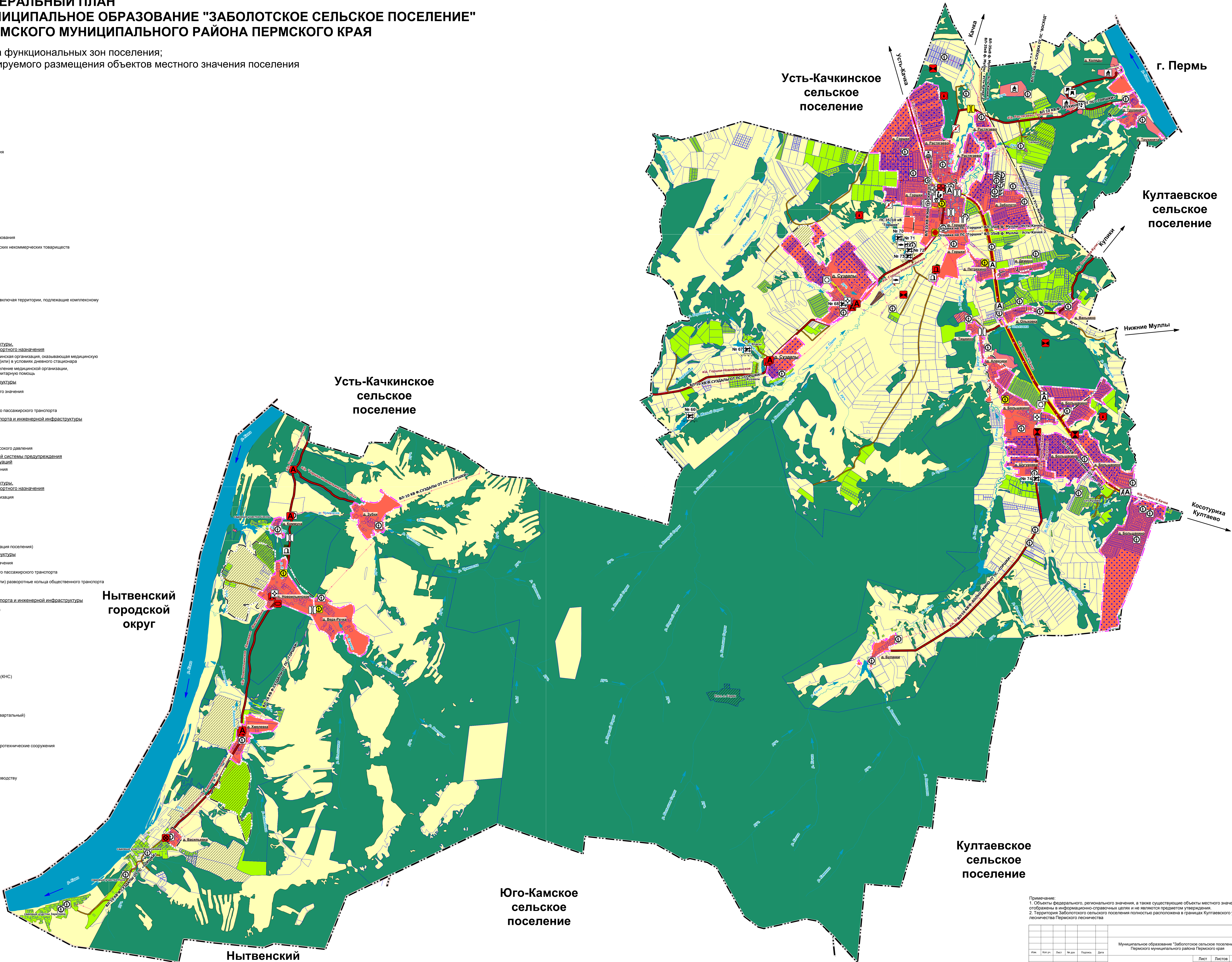
Усть-Качкинское сельское поселение

Нытвенский городской округ

Юго-Камское сельское поселение

Култаевское сельское поселение

г. Пермь



Примечания:  
1. Объекты федерального, регионального значения, а также существующие объекты местного значения отображены в информационно-справочных целях и не являются предметом утверждения.  
2. Территория Заболотского сельского поселения полностью расположена в границах Култаевского участкового лесничества Пермского лесничества

Изм.	Кол. рч.	Лист	№ доп.	Подпись	Дата
Изм.	Кол. рч.	Лист <td>№ доп.</td> <td>Подпись</td> <td>Дата</td>	№ доп.	Подпись	Дата

Муниципальное образование "Заболотское сельское поселение"  
Пермского муниципального района Пермского края

ГЕНЕРАЛЬНЫЙ ПЛАН

Карта функциональных зон поселения;  
планируемого размещения  
объектов местного значения поселения

Лист	Листов	Масштаб
1	1	1:25000

МОО "Управление стратегического  
развития Пермского района"

Формат А4